

NUTZUNG DER APP «VERBRAUCHSABRECHNUNGEN»

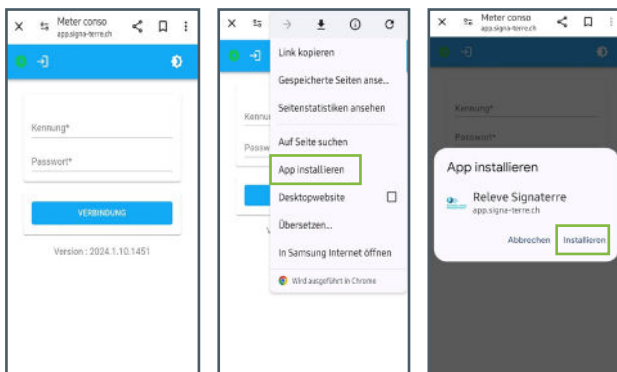


App einrichten :

1. Wenden Sie sich an Ihren Sachbearbeiter, um Ihr Konto einzurichten.
2. Laden Sie die Anwendung herunter und melden Sie sich mit Ihren Zugangsdaten an.

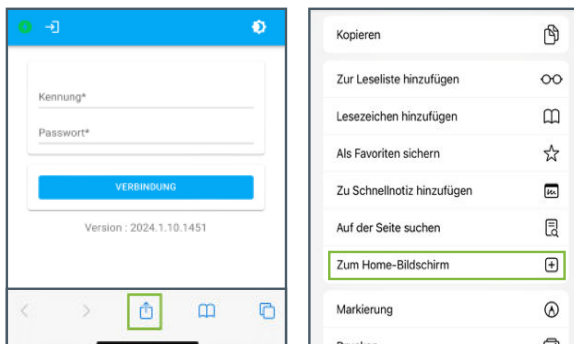
Android

- ▶ Öffnen Sie einen Browser und suchen nach **https://app.signaterre.ch/login** oder scannen Sie den QR-Code oben
- ▶ Auf die drei Punkte in der oberen rechten Ecke drücken
- ▶ Installieren Sie die Anwendung
- ▶ Den Download bestätigen



Iphone

- ▶ Öffnen Sie einen Browser und suchen Sie nach **https://app.signaterre.ch/login** oder scannen Sie den QR-Code oben
- ▶ Tippen Sie auf das Teilen-Symbol unten auf dem Bildschirm
- ▶ Installieren Sie die App auf dem Bildschirm Startbildschirm



3. Stellen Sie sicher, dass Sie vor Ihrer Abreise mit einem Internetnetzwerk verbunden sind, um den Verbrauch abzulesen. Sobald Sie eine Verbindung hergestellt haben, funktioniert die App auch offline.

4. Wählen Sie Ihre Sprache in den Einstellungen  und



Verfügbar in Französisch, Deutsch, English, Albanisch, Portugiesisch

5. Führen Sie Ihre Ablesung in den Untergeschossen durch :

- ▶ wählen Sie das Gebäude und dann den Zähler aus
- ▶ füllen Sie die auf dem Zähler angezeigten Daten aus
- ▶ senden Sie die Daten


6. Wenn Sie die Ablesungen abgeschlossen haben, melden Sie sich erneut im Netzwerk an, um die Daten zu synchronisieren, damit sie automatisch an unser System gesendet werden.



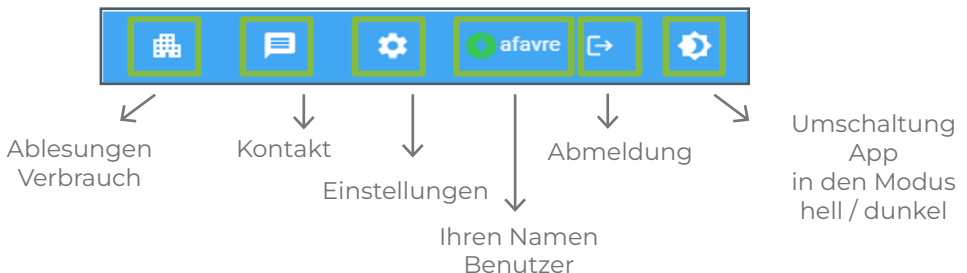
The screenshot shows the 'Ablesen des Verbrauchs' (Read Consumption) screen. It includes a dropdown for 'Ein Gebäude auswählen' (Select a building) with 'SOLUTION 3 (1712)' selected, and another dropdown for 'Ein Zähler auswählen' (Select a meter) with 'DEMO2559862 (Kaltwasser)' selected. Below these are 'Zähler-Informationen' (Meter information) including 'Zählernummer: DEMO2559862', 'Meter type: Kaltwasser', 'Letzter Stand der täglichen Erhebungen: 0.81 m3', 'Letzter Index: 12600', and 'Datum der letzten Erhebung: 07.02.2024 - 15:22'. There is an input field for 'Ein Index eingeben' (Enter an index) with '12600' entered. At the bottom are two buttons: 'INDEX SENDEN' (Send Index) and 'ABBRECHEN' (Cancel).

NB: Wenn der registrierte Verbrauch den vorherigen Verbrauch um +20% übersteigt, wird die App eine doppelte Bestätigung verlangen.

Wenn der erfasste Verbrauch niedriger ist als der vorherige, wird die App diese Angabe nicht validieren.

Wenn Sie sich in einer dieser beiden Situationen befinden, nehmen Sie Kontakt mit Ihrem Verwalter auf 

Beschreibung des Anwendungsmenüs :



Kontakt : guillaume.gangneux@signa-terre.ch