

UTILISATION DE L'APPLICATION : RELEVÉS DE CONSOMMATIONS

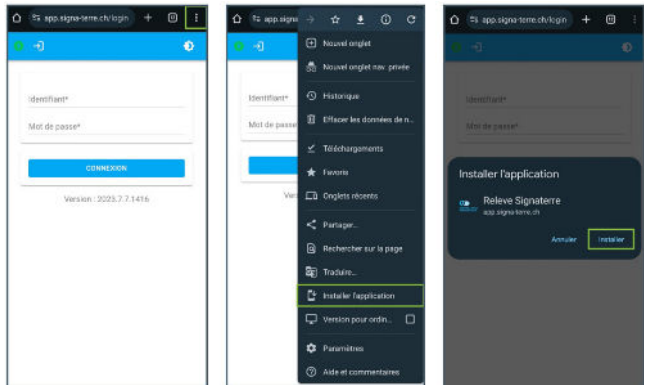
Comment mettre en place la solution :



1. Contactez votre gestionnaire pour créer votre compte
2. Téléchargez l'application et connectez vous avec vos identifiants

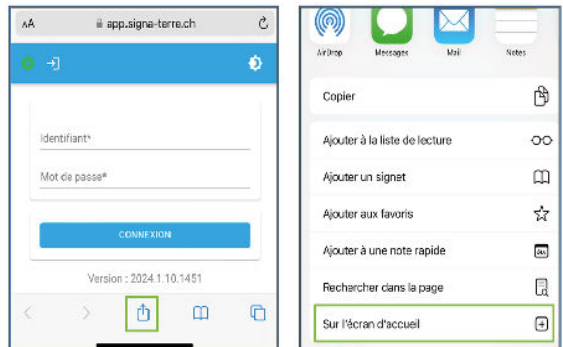
Android

- ▶ Ouvrez un navigateur et recherchez <https://app.signa-terre.ch/> ou scannez le QR code ci-dessus
- ▶ Appuyez sur les 3 points en haut à droite
- ▶ Installez l'application
- ▶ Validez le téléchargement



l'phone

- ▶ Ouvrez un navigateur et recherchez <https://app.signa-terre.ch/> ou scannez le QR code ci-dessus
- ▶ Appuyez sur l'icône partager en bas de l'écran
- ▶ Installez l'application sur votre écran d'accueil



3. Assurez-vous d'être **connecté(e) à un réseau Internet avant de partir** pour relever les consommations. Une fois connectée, l'application fonctionnera même hors ligne.

4. Choisissez **votre langue** dans les réglages  puis



Disponible en français, allemand, anglais, albanais, portugais

5. A présent **effectuez vos relevés** dans les sous-sols :

- ▶ Sélectionnez l'immeuble puis le compteur
- ▶ Remplissez les données affichées sur le compteur
- ▶ Envoyez les données

6. Une fois les relevés terminés, **reconnectez-vous au réseau pour synchroniser les données** afin qu'elles soient automatiquement envoyées à notre système



Relevé des consommations

Choisir un immeuble:
SOLUTION 3 (1712)

Choisir un compteur:
DEMO2598862 (Eau froide)

Informations compteur:
Numéro compteur : DEMO2598862
Type de compteur : Eau froide
Dernière quantité journalière : 0,88 m3
Dernier index : 12500 m3
Date du dernier relevé : 06.10.2023 - 08:34

Saisir un index:
12600

ENVOYER L'INDEX

ANNULER

NB : Si la consommation enregistrée dépasse de +20% la consommation précédente, l'application vous demandera une double validation.

Si la consommation enregistrée est inférieure à la précédente, l'application ne validera pas cette donnée

Si vous vous retrouvez dans l'une de ces deux situations, prenez contact avec votre gestionnaire 

Description des fonctionnalités de l'écran général de l'application :

